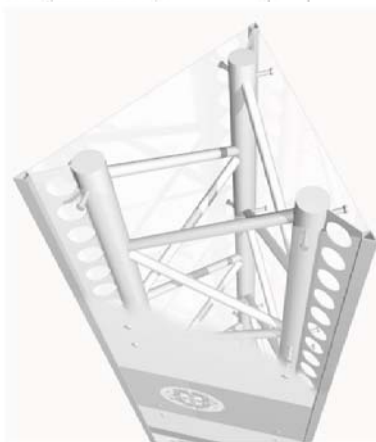
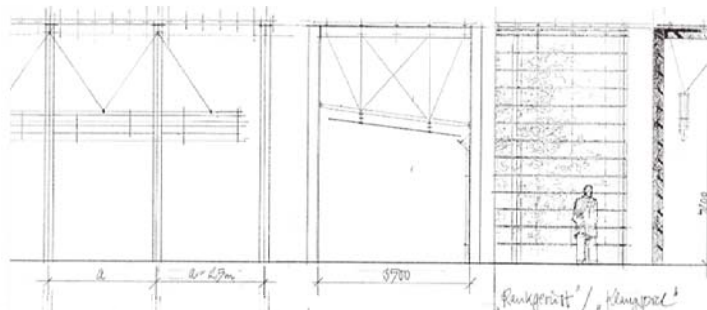


Neugestaltung Güterplatz
 Frankfurt a. Main
 in Planung
 Wettbewerb 2007
 Auslober: Robert Bosch Stiftung
 1. Preis
 in Zusammenarbeit mit
 Peter Kluska
 Landschaftsarchitekten,
 München

Dem Güterplatz wird künftig eine Scharnierfunktion zwischen dem neu entstehenden Europaviertel und der Mainzer Landstraße zukommen.

Das Neugestaltungskonzept zielt auf eine eindeutige räumliche Fassung des Platzes, die Bewegungs- und Ruhezonen klar definiert. Material und Ausbaudetails sollen dem gesteigerten Anspruch des Platzes gerecht werden.



Handwritten notes:
 Klumpfuß: Stahlblech
 Klumpfuß mit Vertikalstütze 2,5m / Höhe ca. 2,5m
 Klumpfuß ca. 2,5m / 1,5m
 Vertikale Glasplatten
 nach horizontaler
 nicht geneigte Höhe
 für einen dichten Abschluss
 KG-Platten bis
 Punkt befestigen der
 tragenden Struktur montiert
 tragende Struktur:
 technisches Fachwerk aus
 Stahlprofilen

